

Організація дистанційного вивчення літератури на базі інформаційної системи MOODLE

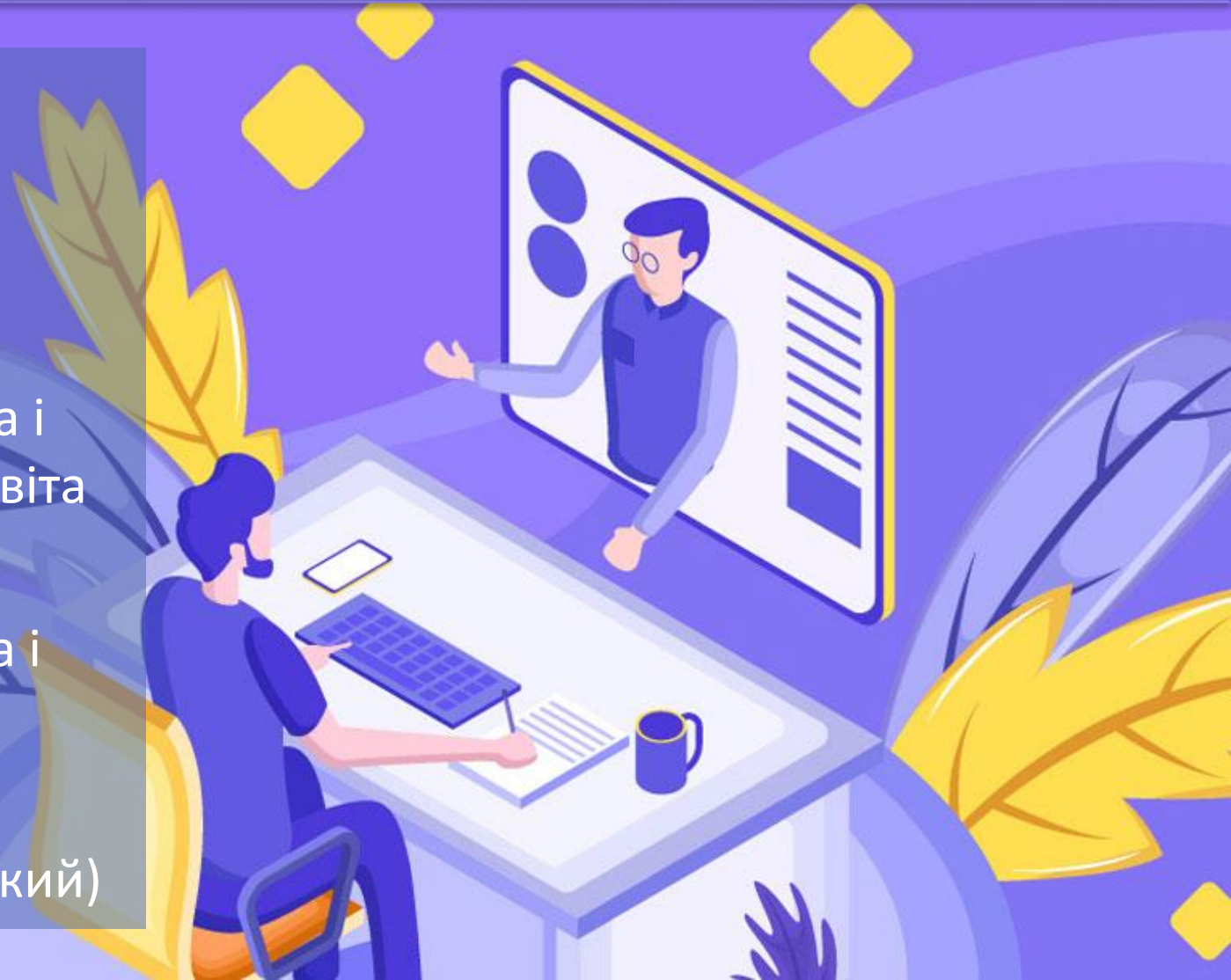
Факультет: філологічний

Кафедра російської мови та
літератури

Спеціальність: 014 Середня освіта (мова і
література (англійська), 014 Середня освіта
(мова і література (російська)).

Освітня програма: Середня освіта (мова і
література (англійська), Середня освіта
(мова і література (російська)).

Рівень вищої освіти: другий (магістерський)



Викладач: Казаков Ігор Миколайович, кандидат філологічних наук, доцент



Профайл викладача

<http://www.slavdpu.dn.ua/index.php/kafedra-rosiiskoi-movy-ta-literatury/sklad-kafedri>

е-mail викладача

kazakov.i@i.ua



Сторінка курсу в Moodle

<http://ddpu.edu.ua:9090/moodle/course/view.php?id=1880>

Розклад консультацій

Вівторок 11:20 – 12:40

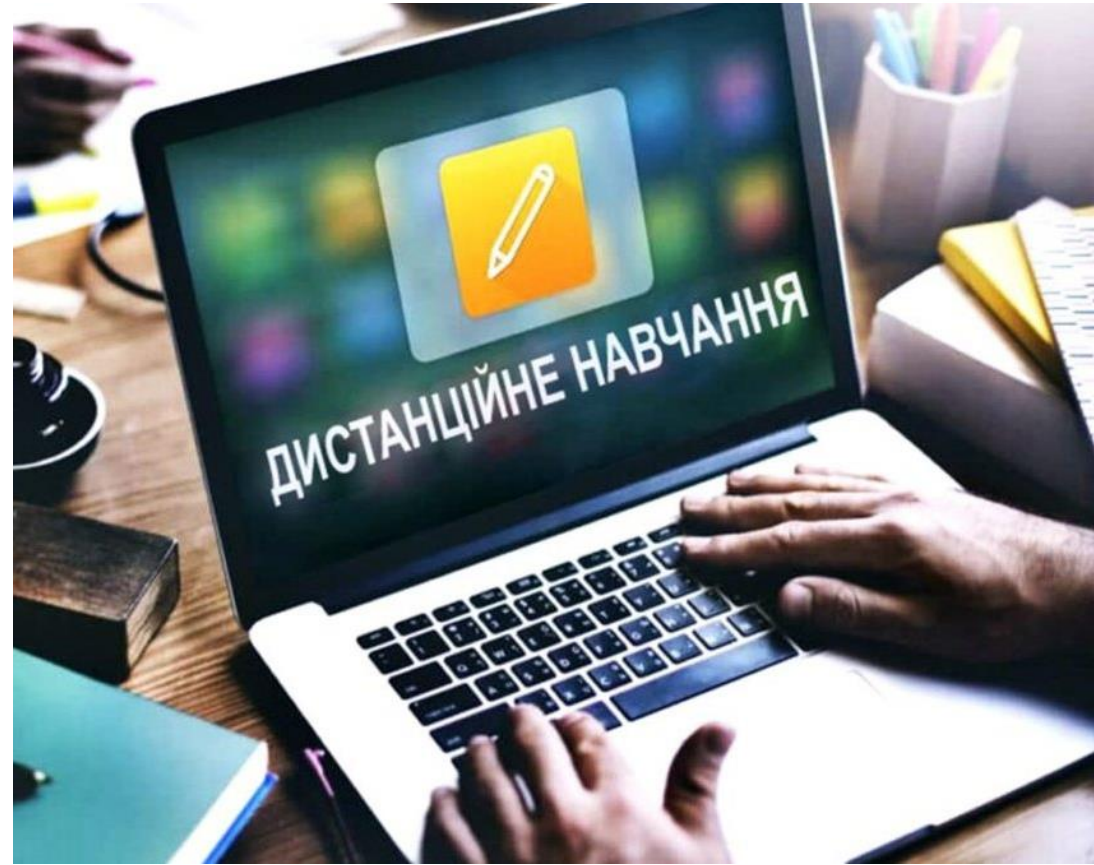
Середа 14:40 – 16.00

Організація дистанційного вивчення літератури на базі інформаційної системи MOODLE



Курс покликаний навчити студентів:

- створювати власні дистанційні курси літературознавчого напрямку в середовищі інформаційної системи навчального призначення MOODLE;
- ефективно використовувати навчальні можливості всіх модулів MOODLE;
- розробляти сценарії змішаного навчання;
- створювати комунікативний простір в умовах дистанційного навчання.



Організація дистанційного вивчення літератури на базі інформаційної системи MOODLE



МЕТА

- навчити студентів
- створювати сучасні літературознавчі онлайн-курси у середовищі MOODLE;
 - навичкам організації дистанційного та змішаного навчання.



КОМПЕТЕНТНОСТІ

- Володіння сучасними інформаційними технологіями.
- Навички використання інформаційних і комунікаційних технологій.



ОЧІКУВАНІ РЕЗУЛЬТАТИ

- Володіння практичними навичками роботи у середовищі MOODLE.
- Володіння методами та методиками організації дистанційного та змішаного навчання.

Інформаційний обсяг (основні теми)



- Дистанційний та змішаний формати навчання.
- Структура середовища MOODLE.
- Інструментарій для створення комунікативного простору.
- Види діяльності в середовищі MOODLE.
- Створення тестових завдань в середовищі MOODLE.
- Моделі змішаного навчання.

